

**Zespół wielorodzinnej zabudowy  
mieszaniowej SYMFONIA  
przy ul. Jana Kazimierza 1/29 w Warszawie**

**LOKAL 44**

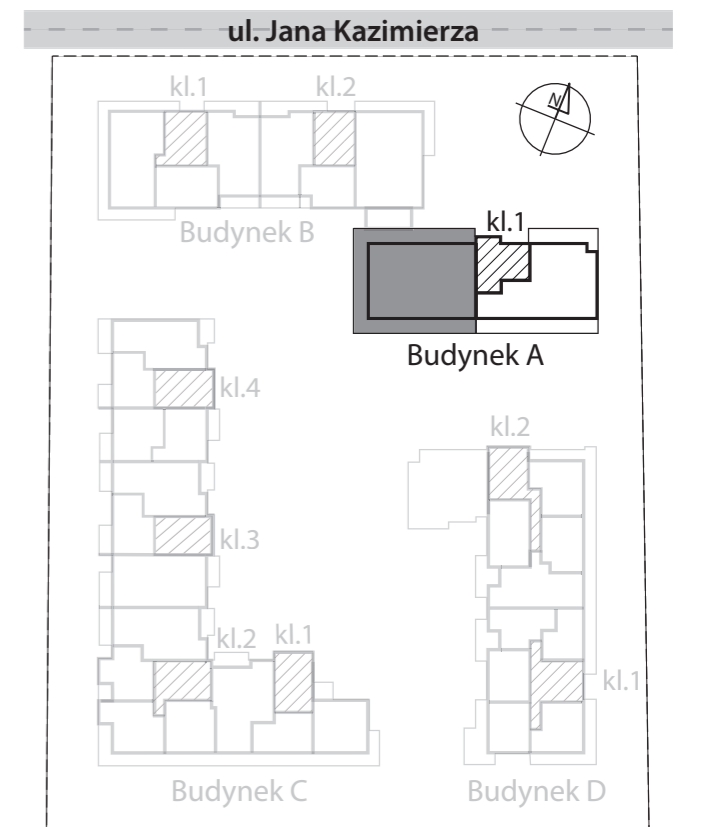
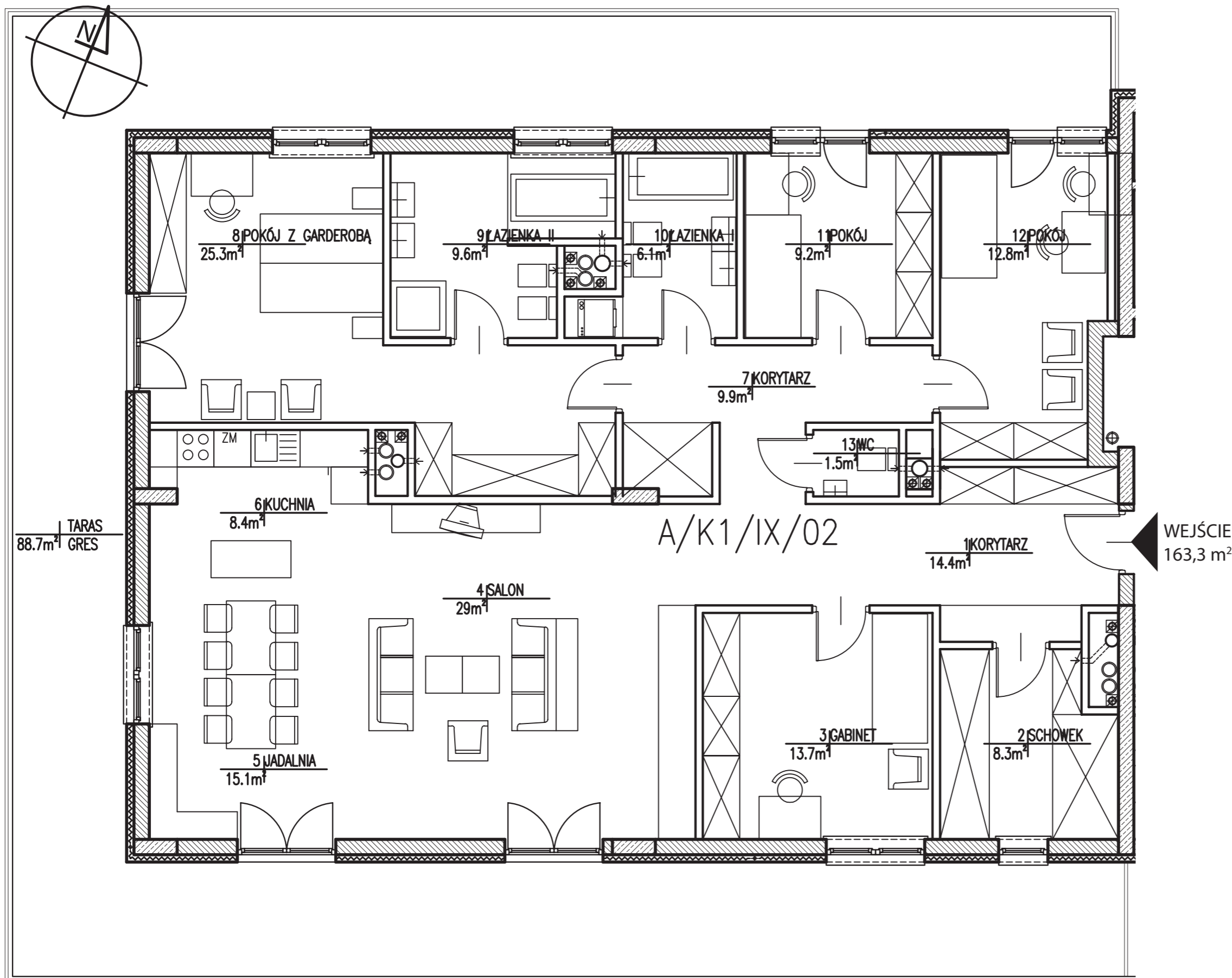
**A/K1/IX/02**

**Budynek A, Klatka 1, Piętro 9**

**5-pokoi, 163,3 m<sup>2</sup>**

POWIERZCHNIA UŻYTKOWA:

|              |                            |
|--------------|----------------------------|
| SALON        | 29,0 m <sup>2</sup>        |
| KUCHNIA      | 8,4 m <sup>2</sup>         |
| POKÓJ        | 25,3 m <sup>2</sup>        |
| POKÓJ        | 13,7 m <sup>2</sup>        |
| POKÓJ        | 12,8 m <sup>2</sup>        |
| POKÓJ        | 9,2 m <sup>2</sup>         |
| JADALNIA     | 15,1 m <sup>2</sup>        |
| ŁAZIENKA     | 9,6 m <sup>2</sup>         |
| ŁAZIENKA     | 6,1 m <sup>2</sup>         |
| WC           | 1,5 m <sup>2</sup>         |
| SCHOWEK      | 8,3 m <sup>2</sup>         |
| KORYTARZ     | 14,4 m <sup>2</sup>        |
| KORYTARZ     | 9,9 m <sup>2</sup>         |
| <b>RAZEM</b> | <b>163,3 m<sup>2</sup></b> |
| TARAS        | 88,7 m <sup>2</sup>        |



Inwestor:

**SABE**  
INVESTMENTS

ul. Gwiaździsta 5b lok. 5, 01-651 Warszawa  
www.sabe.com.pl, sprzedaz@sabe.com.pl  
tel.: 22 832 29 43 w. 191

Projektant:

**S.A.M.I Architekci**  
Mariusz Lewandowski i Wspólnicy  
ul. Dereniowa 2 lok. 9  
02-776 Warszawa

Legenda:

|  |                           |  |                                    |
|--|---------------------------|--|------------------------------------|
|  | ściany zewnętrzne i nośne |  | piony wentylacyjne i kanalizacyjne |
|  | ściany wewnętrzne         |  | izolacja                           |

UWAGI:

Powierzchnie pomieszczeń podane są w stanie surowym bez wykończenia ścian (tynk, glazura). Powierzchnie mogą ulec zmianie. Ostateczne wymiary zostaną podane w dokumentacji powykonawczej (geodezyjnej). Instalacje i rozmieszczenie urządzeń sanitarnych wyrysowano na podstawie projektu budowlanego.